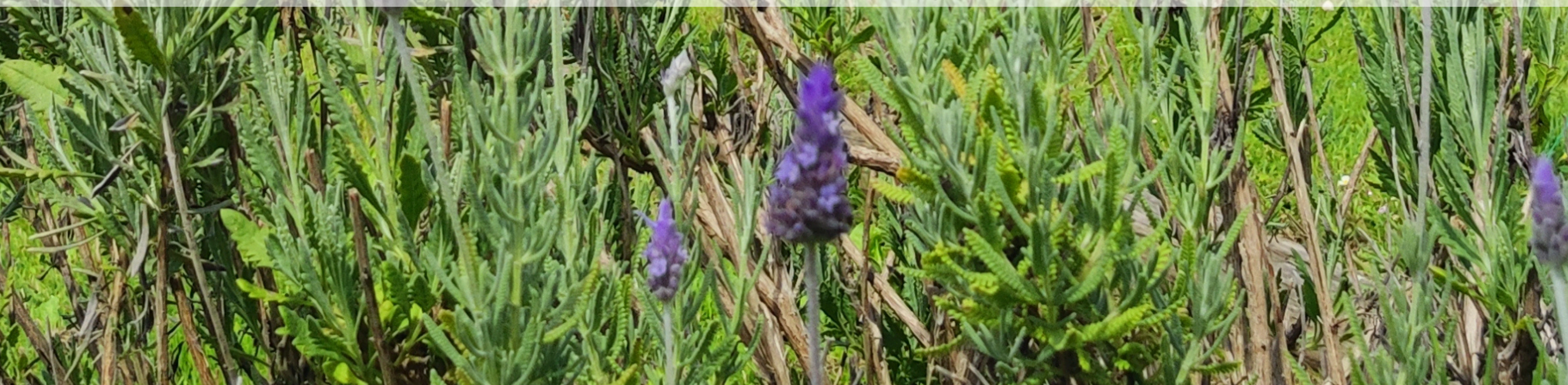


2025
2026
IKASTURTEA



IGARTUBEITI BASERRI MUSEOA
HEZKUNTZA ESKAINTZA



Igartubeiti Baserri Museoko hezkuntza programa aurkezten dizuegu. Hezkuntza eskaintza maila ezberdinei dago zuzendua: Haur Hezkuntza, Lehen Hezkuntza, Bigarren Hezkuntza, Batxilergoa eta Helduentzako Hezkuntza.

Proposamen hau, eskola kurrikulumaren osagarri bezala dago planteatuta eta euskal baserriaren historia, bilakaera eta bertan bizi ziren biztanleen eguneroko bizimodua erakusten du. Aldi berean gizakiaren eta naturaren arteko harremanaren inguruan hausnartzea du helburu.

Helburu orokorrak:

- Igartubeiti Baserri Museoak bere barne hartzen duen kultur ondarea eta bere imaginarioaren berri ematea kultura material eta materiagabeen bidez.
- Euskal baserrien bilakaerari eta hauen bizimoduei buruzko informazioa eskaini.
- Zentzu kritiko batetik onartu eta balioa eman denboran zehar ingurune natural, sozial eta kulturalean gertatu diren aldaketak eta eraldaketak.
- Historia eta ondarearekiko errespetua eta sentsibilizazioa sustatzea.
- Egungo gizartea ulertu eta berau eragile eraginkor bezala eraikitzeko gakoak eskaini.
- Iraganeko memoria erabiltzea egungo erronkei aurre egiteko.
- Jasangarritasunerako hezkuntza sustatzea.



BISITAREN EZAUGARRIAK:

Taldeak:

- Bisita, taldeak dituen beharren arabera egokituko da.
- Taldea oso handia izanez gero, hau bitan banatuko da antolaketa eta honen jarraipena egokia izan dadin.
- Talde guztiei ditugun aukerak eskainiko zaizkie. Alegia, bisita gidatua bakarrik, edo, bisita gidatua gehi tailerra.
- Ikasleak arduradun batekin etortzea beharrezkoa izango da.

Erreserbak:

Erreserbak egiteko hurrengo telefonora deitu **943722978**
edo hurrengo helbide elektronikora idatzi

igartubeiti@gipuzkoa.eus

Bisita bertan behera uzteko, mesedez, gutxienez bisita baino egun bat lehenago deitu.

Behar bereziren bat baduzu jakinarazi iezaguzu mesedez.

Museoak **irisgarritasun** programa bat du.



INFORMAZIO PRAKTIKOA

Igartubeiti Baserri Museoko ordutegia:

Martxoaren 1etik Urriaren 31ra:

- Asteartetik larunbatera eta jai egunak: 10:00-14:00 / 16:00-19:00
- Igandeak: 10:00-14:00

Azaroaren 1etik otsailaren 28ra

- Asteartetik ostiralera eta igandeak: 10:00-14:00
- Larunbata eta jai egunak: 10:00-14:00 / 16:00-19:00

Zerbitzuak:



NORI DAGO ZUZENDUA?

Haur hezkuntza

Euskal ondarean lehen pausoak emateko lan metodologia espezifiko bat erabiliko dugu. Baserrian bisita sentsozial baten bidez barneratuko gara eta ondoren tailer baten bidez esperientzia landuko dugu.

HH	
BASERRIKO BISITA SENTSORIALA	60'
+ GAILETA TAILERRA	60'
+ SAGARTXOTX! TAILERRA	60'



Lehen hezkuntza eta Bigarren hezkuntza

Pertzepzioaren bidez iraganeko bizimoduari buruz ikasi eta gaur egun duen eraginaz hausnartuko dugu, jasangarritasunean ohinarritutako ekintza batekin bukatuz.

LH	
BASERRIA ETA BARATZA + GAILETA EKOLOGIKOAK	120'
BASERRIKO LANBIDEAK + EHUNDU!	120'
BASERRIKO OHITURAK + JOLAS ETA HERRI KIROLAK	120'
BASERRIKO DOLAREAREN TAUPADAK + SAGARTXOTXI!	120'
BASERRIKO INGURUNEA + NATUR.ART	120'
MITOLOGIA BASERRIAN + EGUZKILOREA	120'
BASERRIKO BIZTANLEAK + EGIZU ZURE KANDELA EKOLOGIKOA	120'

BH	
BASERRIKO DOLAREAREN TAUPADAK + SAGARTXOTXI!	120'
BASERRIKO OHITURAK + JOLAS ETA HERRI KIROLAK	120'
MITOLOGIA BASERRIAN ETA INGURUMEN HEZIKETA + MITOKONTAKIZUNA	120'
BASERRIKO BIZTANLEAK + EGIZU ZURE KANDELA EKOLOGIKOA	120'

Batxilergoa eta goi mailako zikloak

Iraganera bidaiatuz, ondare material eta inmaterialaren bidez eta hainbat tematikaren baitan hausnartuz gaur egungo erronkei aurre egiteko modu desberdinak balioan jarriko ditugu.

BATX ETA GOI MAILAKO ZIKLOAK	
BISITA DINAMIZATUA	90'
IBILIBIDE BATERATUA: IGARTUBEITI ETA ZUMALAKARREGI	120'



HAUR HEZKUNTZA

Martintxoren baserria!

ordu 1

1. BASERRIKO BISITA SENTSORIALA

Helburu espezifikoak:

- Pertzepzio sentSORIALA eta Ongizate emozionalarekin zerikusia duten jarrerak garatu (jolasa, arakatze lana, elikadura).
- Euren ingurune fisiko eta soziala modu aktibo batean behatu eta aztertu, ingurunea ezagutzeko jakin-mina erakustez gain.
- Baserriaren bitartez gaur egungo bizimoduaren inguruko hainbat alderdi identifikatzea.

Deskribapena:

Bisita sentSORIAL baten bitartez ikasleak XVI. mendeko baserrira eta hari lotutako bizimodura gerturatuko dira. Baserria zentzumenean bitartez ezagutuko dute, hainbat material eta elikagaien bitartez. Bisitan zehar baserriaren ondare balioak gaurko bizimoduarekin dituen loturak azalduko dira, jasangarritasunaren ideia ardatz hartuta.

Bisita +
tailerra
2 ordu

ordu 1

2. TAILERRAK: Bisita sentSORIALA hauetako tailer batekin konbina daiteke

• Gaileta tailerra

- **Lanketa eremua:** Elikadura ekologikoa eta jasangarritasuna.
- **Helburu espezifikoak:**
 - Errezeta bat nola den jakitea, osagaiak, prozedura eta ezaugarriak.
 - Esperientzia sentSORIALA eskaini elikadura ekologiko baten bitartez.
 - Elkarlanean jardutea/Lantaldean lan egitea.

• SagarTxotx! tailerra

- **Lanketa eremua:** Elikadura ekologikoa, jasangarritasuna, kultura eta lanbideak.
- **Helburu espezifikoak:**
 - Sagar zukua lortzeko prozesua ikastea, ekintza dinamiko baten bitartez.
 - Baserriko lanen eta musikaren arteko lotura ezagutzea.
 - Talde lanean jardutea.

**Eskolan bisitaren aurretik eta ondoren burutu ahal izateko iradokizunak nahi izanez gero jarri gurekin harremanetan.*

LEHEN HEZKUNTZA

Bizi baserria!

Maila honetako ikasleentzako bisita eta tailer dinamika desberdinak eskeintzen ditugu.

2 ordu

- **Bisita: Baserria eta baratza + Tailerra: Gaileta ekologikoak**

Ezagutu baserriko baratzean aurkitu daitezkeen barazki desberdinak, urtaroaren arabera ze barazki ereingo ditugu baratzan? eta XVII. mendean Ameriketatik artoa iritsi zenean honek baserrietan sortutako eraldaketari buruz hausnartuko dugu.

Bisita ondoren gaileta ekologikoak egingo ditugu!

- **Bisita: Baserriko lanbideak + Tailerra: Ehundu!**

Baserrian lan ugari burutzen dira, hauek ezagutuko ditugu eta batez ere liho landaretik oihala nola lortzen zuten ikasiko dugu. Irazkia eta bilbearekin jolastuz oihalen egitura zein den ikusiko dugu.

Bisitaren ostean telar txikietan gure oihal zatia ehunduko dugu!

- **Bisita: Baserriko ohiturak + Tailerra: Jolas eta herri kirolak**

Baserrian zeuden ohitura desberdinak ezagutuko ditugu, ba al zenekiten euskal kulturako kirol eta musika asko baserriko lanetan dutela jatorria? Ondoren herri kirolak egingo ditugu eta gure aitona-amonen garaiko jolasekin jolastuko dugu!

- **Bisita: Baserriko dolarearen taupadak + Tailerra: SagarTxotx!**

Igartubeiti dolare baserri bat da, bere barrukaldean dolarea izeneko makina dauka, hau baserriaren bihotza da eta taupadaka hasten denean sagar zukua sortzen du.

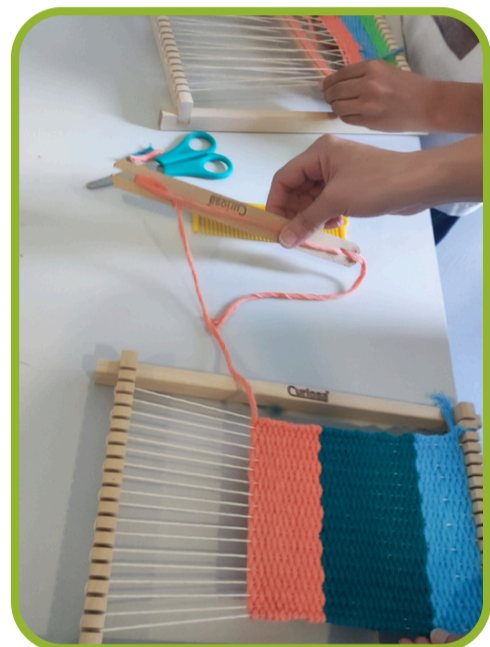
Baserriko makinaria berezi hau ezagutu ondoren gure sagar zukua egin eta dastatuko dugu kirikoketa erritmoan!

- **Bisita: Baserriko ingurua + Tailerra: Nartur.Art**

Igartubeiti baserria naturaz inguratuta dago, ingurune hau ezagutu eta aurkitu ditzakegun landare eta fauna desberdinak miretsiko ditugu, usainduz, ikutuz, entzunez eta sentituz.

Ondoren ingurunean jasotako material naturalarekin gure artelana egingo dugu eta gero artelan hau baserriko inguruan jarriko dugu ikusgai, natura eta artea elkartzuz.

**Eskolan bisitaren aurretik eta ondoren burutu ahal izateko iradokizunak nahi izanez gero jarri gurekin harremanetan.*



BIGARREN HEZKUNTZA

Dolarea, baserriaren taupadak!

Maila honetako ikasleentzako bisita eta tailer dinamika desberdinak eskeintzen ditugu.

2 ordu

- **Bisita: Baserriko dolarearen taupadak + Tailerra: SagarTxotx!**

Igartubeiti dolare baserri bat da, bere barrukaldean dolarea izeneko makina dauka, hau baserriaren bihotza da eta taupadaka hasten denean sagar zukua sortzen du.

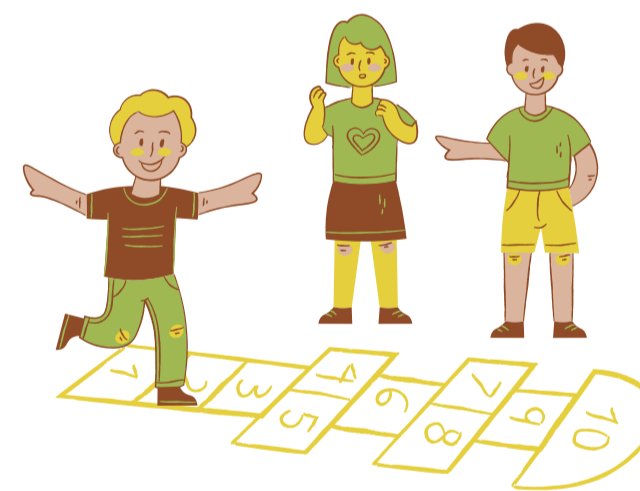
Baserriko makinaria berezi hau ezagutu ondoren gure sagar zukua egin eta dastatuko dugu kirikoketa erritmoan!



- **Bisita: Baserriko ohiturak + Tailerra: Jolas eta herri kirolak**

Ikasleek baserriko eguneroko bizitza nolako zen ulertuko dute, nola bizi eta lan egiten zuten baserriarrek, euren harreman sozialak, sinesmenak, elikadura, aisia, tradizioak... ba al zenekien Euskal kulturako kirol eta musika asko baserriko lanetan dutela jatorria?

Ondoren herri kirolak egingo ditugu eta gure aitona-amonen garaiko jolasekin jolastuko dugu!



**Eskolan bisitaren aurretik eta ondoren burutu ahal izateko iradokizunak nahi izanez gero jarri gurekin harremanetan.*

PROPOSAMEN BERRIAK

2 ordu

Maila desberdinetako ikasleei zuzendutako ekintza berriak diseinatzen ditu Igartubeiti Baserri Museoko hezkuntza taldeak urtero.

- **Bisita: Mitologia baserrian + Tailerra: Eguzkilorea (LH)**

Baserria mitologiaren kontakizunen bitartez ezagutuko dugu, zer da mitologia? zertarako erabiltzen zuten? Eguzkilorearen kondaira ezagutuko dugu eta baita ere Martin txikik nola lortu zuen nekazaritza baserrietara ekartzea. Tailerrean gure eguzkilorea sortuko dugu.

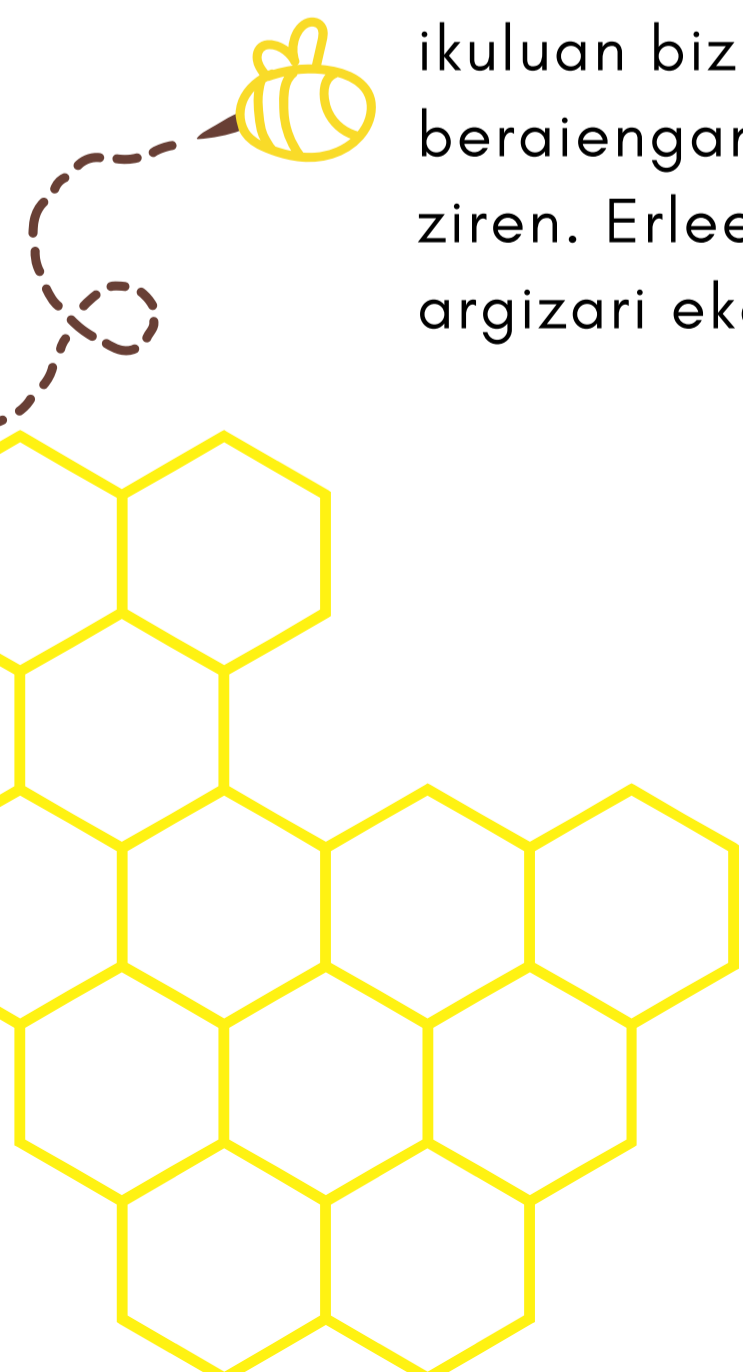
- **Bisita: Mitologia baserrian eta ingurumen heziketa + Tailerra: Mitokontakizunak (BH)**

Mitologia zer den eta zertarako erabiltzen zuten ikasiko dugu. Baserria bisitatu, bertan egiten ziren jasagarritasun-ekintzez hitz egingo dugu, eta gaur egun jasaten ditugun ingurumen-arazoez hausnartuko dugu. Tailerrean taldeka ingurumen arazo bat aukeratu eta hau azaltzeko pertsonai eta kontakizun bat sortuko dugu.



- **Bisita: Baserriko biztanleak + Tailerra: Egizu zure kandela (LH-BH)**

Baserrian famili haundiak bizi ziren, hiru belaunaldi batera. Beraiekin abereak ere ikuluan bizi ziren, baina bazeuden ere baserriko biztanle oso bereziak, beraiengandik ezta eta argizaria lortzen zuten, bai bai erleak ere baserrian bizi ziren. Erleek baserrian zuten garrantziaz hausnartu eta tailerrean ikasle bakoitzak argizari ekologikoarekin bere kandela sortuko du euskarriarekin.



BATXILERGOA ETA GOI MAILAKO ZIKLOAK

Baserria, bizitzeko modu bat!

1,5 ordu

- **Bisita dinamizatua**

Bisita dinamizatua baserriarekin loturiko hainbat tematikaren hausnarketan datza, jasangarritasuna, historia, kultura, ingurunea, ohiturak, mitologia, ondare material eta inmateriala, hain zuzen ere, eta hauek gaur egungo erronkei aurre egiteko balioko dute?

IBILBIDE BATERATUA

2,5 ordu

Iraganean bidaia

Igartubeiti Baserri Museoa eta Zumalakarregi Museoa. Bonu bateratua.

Nori gomendatuta: Derrigorrezko bigarren hezkuntza, Batxilergoa eta Helduen Hezkuntza.

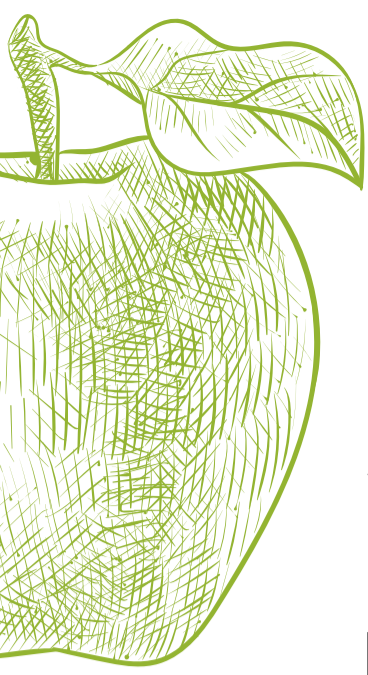
Helburu espezifikoak: Euskal herriko kulturak XVI. mendetik XIX. mendera arte izan duen bilakaera ezagutzea.

Konpetentziak: Errealitate soziala, gaur egungoa eta historikoa ulertzea.

Deskribapena: Bi museo hauen bisita gidatuen bitartez, Euskal Herriko historian XVI. mendetik XIX. menderako ibilbidea egiteko aukera eskaintzen da.

**Eskolan bisitaren aurretik eta ondoren burutu ahal izateko iradokizunak nahi izanez gero jarri gurekin harremanetan.*





DOLAREA MARTXAN, BASERRIAREN BIHOTZA

“SAGARDO ASTEA, URRIAN” 8tik 18ra

Lanketa eremua: Zurezko arkitektura, sagardo ekoizpena, habea eta indar motak.

Helburu espezifikoak:

- Dolarearen funtzionamenduaren berri eman: Dolareko habeen muntaketa eta desmuntatzea.
- Teknologia, gizakiaren premiei erantzuteko beharra zela eta honen harira hausnartu.
- XVI. mendetik aurrera baserria eta itsasoaren artean zegoen loturaren berri izan. (Errekurtso naturalak, sagardogintza baleazaleak hornitzeko...)
- Gizartearen eta historiaren bilakaeraren inguruko ezagutza kritikoa.

Deskribapena:

Urrian, Igartubeitiko dolarea martxan jartzen da garai batean egiten zen modu berean. Hori horrela, aukera paregabea da sagardoa nola egiten zen ikusteko, sagarraren usaina sumatzeko eta lehen muztioaren lurrina sentitu ahal izateko.

**Eskolan bisitaren aurretik eta ondoren burutu ahal izateko iradokizunak nahi izanez gero jarri gurekin harremanetan.*



Igartubeiti Baserri Museoa

HAUR HEZKUNTZA
"Martintxoren baserria"

Bisita sentSORIALA + gailleta tailerra

Bisita sentSORIALA + egizu zure zuku tailerra

LEHEN HEZKUNTZA
"Bizi baserria!"

Baserria eta baratza + Gailleta ekologikoa

Baserriko lanbideak + Oihala ehuntzea, hori bai Lu(h)oa!

Baserriko ohiturak + Jolas eta herri kirolak

Baserriko dolarearen taupadak + Egizu zure sagar zukua!

Baserriko ingurunea + Natur.art

BIGARREN HEZKUNTZA
"Dolarea, baserriaren taupadak"

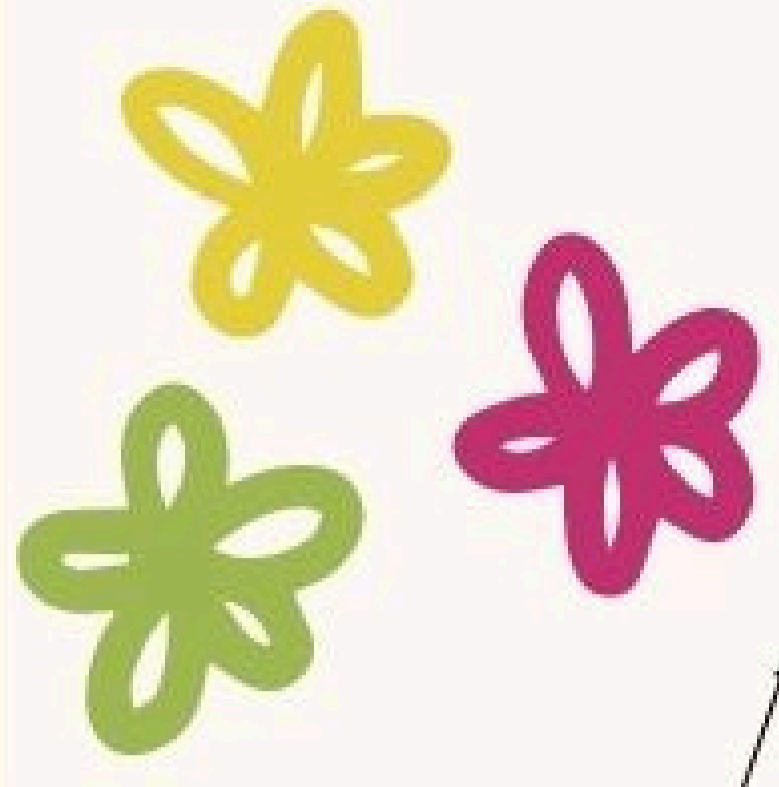
Baserriko dolarearen taupadak + Egizu zure sagar zuku!

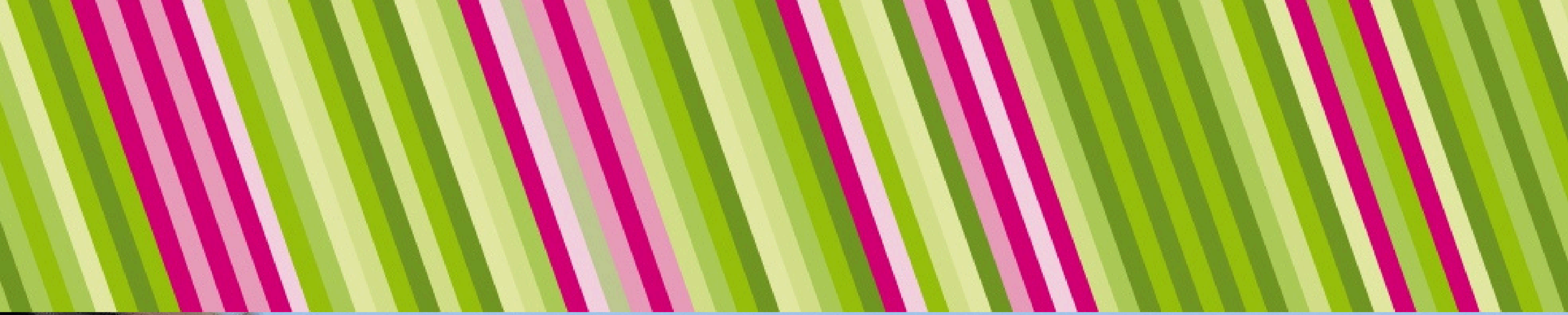
Baserriko ohiturak + Jolas eta herri kirolak

BATXILERGOA ETA GOI MAILA:
"Baserria, bizitzeko modu bat"
Bisita dinamizatua edo Bisita bateratua

BERRIA:

- Mitologia Baserrian + Eguzkilorea edo Mitokontakizunak
- Baserriko biztanleak + egizu zure kandela ekologikoa





IGARTUBEITI BASERRI MUSEOA

Ezkio bidea, z/g - 20709 (Ezkio-Itsaso)

+34 943 72 29 78 - igartubeiti@gipuzkoa.eus

www.igartubeitibaserria.eus

