



# CASERÍO MUSEO IGARTUBEITI OFERTA EDUCATIVA



**CURSO  
2026  
2027**



Os presentamos el programa educativo del Caserío Museo Igartubeiti. La oferta educativa se dirige a distintos niveles: Infantil, Primaria, Secundaria, Bachillerato y Educación de Personas Adultas.

Esta propuesta, planteada como un complemento al currículum escolar, muestra la historia del caserío vasco, su evolución y el día a día de sus habitantes. Al mismo tiempo, pretende reflexionar sobre la relación entre el ser humano y la naturaleza.

Objetivos generales:

- Difusión del patrimonio cultural que alberga el Caserío Museo Igartubeiti y de su imaginario a través de culturas materiales e inmateriales.
- Ofrecer información sobre la evolución de los caseríos vascos y sus formas de vida.
- Reconocer y poner en valor desde un sentido crítico los cambios y transformaciones que se han producido a lo largo del tiempo en el entorno natural, social y cultural.
- Promover el respeto y la sensibilización hacia la historia y el patrimonio.
- Comprender la sociedad actual y ofrecer las claves para construirla como un agente eficaz.
- Utilizar la memoria pasada para afrontar los retos actuales.
- Promover la educación para la sostenibilidad.



## CARACTERÍSTICAS DE LA VISITA:

### Grupos:

- La visita se adaptará a las necesidades del grupo.
- Si el grupo es muy grande, éste se dividirá en dos para que la organización y seguimiento sea el adecuado.
- Se ofrecerá a todos los grupos nuestras posibilidades. Es decir, sólo visita guiada, o visita guiada más taller.
- Será necesario que los alumnos vengan acompañados de un responsable.

### Reservas:

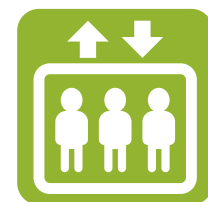
Las reservas pueden realizarse en el siguiente teléfono **943722978** o a través del siguiente correo electrónico **igartubeiti@gipuzko.eus**

Para cancelar la visita, por favor, llamar al menos un día antes de la visita.

Si tienes alguna necesidad específica por favor, indícanoslo.

El museo cuenta con un programa de **accesibilidad**.

## INFORMACIÓN PRÁCTICA



### Horario del Caserío Museo Igartubeiti:

Del 1 de marzo al 31 de octubre:

De martes a sábado y festivos: 10:00-14:00 / 16:00-19:00

Domingos: 10:00-14:00

Del 1 de noviembre al 28 de febrero

Martes a viernes y domingos: 10:00-14:00

Sábados y festivos: 10:00-14:00 / 16:00-19:00

### Servicios:



## ¿A QUIÉN ESTÁ DIRIGIDA?

### Educación infantil

Para dar los primeros pasos en el patrimonio vasco utilizaremos una metodología de trabajo específica. Nos adentraremos en el caserío a través de una visita sensorial y después trabajaremos la experimentación en un taller.

EI	
VISITA SENSORIAL AL CASERÍO	60'
+ TALLER DE GALLETAS	60'
+ TALLER SAGARTXOTX!	60'

## Educación primaria y Educación secundaria

A través de la percepción aprenderemos sobre el modo de vida del pasado y reflexionaremos sobre su influencia en la actualidad, comenzando con una visita tematizada y acabando con una actividad basada en la sostenibilidad.

EP	
EL CASERÍO Y LA HUERTA + GALLETAS ECOLÓGICAS	120'
LOS OFICIOS DEL CASERÍO + ¡A TEJER!	120'
HÁBITOS RURALES + JUEGOS Y DEPORTES RURALES	120'
LATIDOS DEL LAGAR + ¡SAGARTXOTX!	120'
ENTORNO DEL CASERÍO + NATUR.ART	120'
HABITANTES DEL CASERÍO + ELABORA TU VELA ECOLÓGICA	120'

ES	
LATIDOS DEL LAGAR + ¡SAGARTXOTX!	120'
HÁBITOS RURALES + JUEGOS Y DEPORTES RURALES	120'
ENTORNO DEL CASERÍO + NATUR.ART	120'
HABITANTES DEL CASERÍO + ELABORA TU VELA ECOLÓGICA	120'

## Bachiller y ciclos superiores

Viajando al pasado, a través del patrimonio material e inmaterial y reflexionando sobre diferentes temáticas, pondremos en valor diferentes formas de afrontar los retos actuales.

BACH Y CICLOS SUPERIORES	
VISITA DINAMIZADA	90'
ITINIRERARIO CONJUNTO: IGARTUBEITI Y ZUMALAKARREGI	120'



# EDUCACIÓN INFANTIL

## ¡El caserío de Martintxo!



1 hora

### 1. VISITA SENSORIAL AL CASERÍO

#### Objetivos específicos:

- Desarrollo de actitudes relacionadas con la percepción sensorial y el Bienestar emocional (juego, exploración, alimentación).
- Observar y analizar de forma activa su entorno físico y social, además de mostrar curiosidad por conocerlo.
- Identificar a través del caserío diferentes aspectos de la vida actual.

#### Descripción:

Por medio de una visita sensorial el alumnado se acercará al caserío del siglo XVI y a la vida que lleva asociado. Los alumnos conocerán el caserío a través de los sentidos, a través de diferentes materiales y alimentos. A lo largo de la visita se expondrán los vínculos del valor patrimonial del caserío con la vida actual, tomando como eje la idea de sostenibilidad.

1 hora

### 2. TALLERES: La visita sensorial puede combinarse con uno de estos talleres

#### • Taller de Galletas

- **Área de aplicación:** Alimentación ecológica y sostenibilidad.
- **Objetivos específicos:**
  - Conocimiento, ingredientes, procedimiento y características de una receta.
  - Ofrecer una experiencia sensorial a través de una alimentación ecológica.
  - Colaboración/Trabajo en equipo.

#### • ¡SagarTxotx!

- **Área de aplicación:** Alimentación ecológica, sostenibilidad, cultura y profesiones.
- **Objetivos específicos:**
  - Aprender el proceso de elaboración del zumo de manzana a través de una acción dinámica.
  - Conocer la relación entre los trabajos del caserío y la música.
  - Trabajar en equipo.

Visita +  
taller  
2 horas

\*Para cualquier sugerencia que pueda realizarse antes y después de la visita escolar, no dude en ponerse en contacto con nosotros.

# EDUCACIÓN PRIMARIA

## ¡Vive el caserío!

2 horas

Ofrecemos diferentes dinámicas de visita y taller para los alumnos de este nivel:

- **Visita: Caserío y huerta + Taller: Galletas ecológicas**

Conoce las diferentes hortalizas que se pueden encontrar en la huerta del caserío, ¿qué verduras sembraremos en la huerta en cada época del año? y reflexionaremos sobre la transformación de los caseríos con la llegada del maíz de América en el siglo XVII.

¡Después de la visita elaboraremos galletas ecológicas!

- **Visita: Los oficios del caserío + Taller: ¡A tejer!**

En el caserío se realizan muchos trabajos, los conoceremos y, sobre todo, aprenderemos cómo conseguían la tela de la planta del lino. Jugando con la urdimbre y la trama descubriremos la estructura de las telas.

¡Después de la visita tejeremos nuestro trozo de tela en pequeños telares!

- **Visita: Hábitos rurales + Taller: Juegos y deportes rurales**

Conoceremos las diferentes costumbres que existían en el caserío, ¿sabíais qué muchos deportes y música de la cultura vasca tienen su origen en las labores del caserío?

¡Después practicaremos deportes rurales y jugaremos con los juegos de la época de nuestros abuelos y abuelas!

- **Visita: Latidos del lagar + Taller: ¡SagarTxotx!**

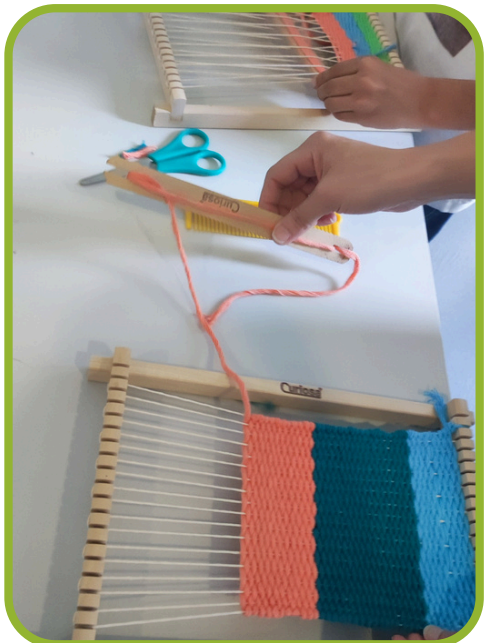
Igartubeiti es un caserío con una máquina en su interior llamada lagar, el cual es el corazón del caserío y que cuando late produce zumo de manzana. Después de conocer esta peculiar maquinaria del caserío, haremos y degustaremos nuestro zumo de manzana a ritmo de kirikoketa.

- **Visita: Conociendo el entorno del caserío + Taller: Natur.art**

El caserío Igartubeiti está rodeado de naturaleza, conoceremos este entorno y admiraremos las diferentes plantas y fauna que podemos encontrar, oliendo, tocando, escuchando y sintiendo.

A continuación realizaremos nuestra obra de arte con el material natural recogido en el entorno y luego expondremos esta obra en el entorno del caserío, uniendo naturaleza y arte.

\*Para cualquier sugerencia que pueda realizarse antes y después de la visita escolar, no dude en ponerse en contacto con nosotros.



# EDUCACIÓN SECUNDARIA

## El lagar, los latidos del caserío.

2 horas

Ofrecemos diferentes dinámicas de visita y taller para los alumnos de este nivel:

- **Visita: Latidos del lagar + Taller: SagarTxotx!**

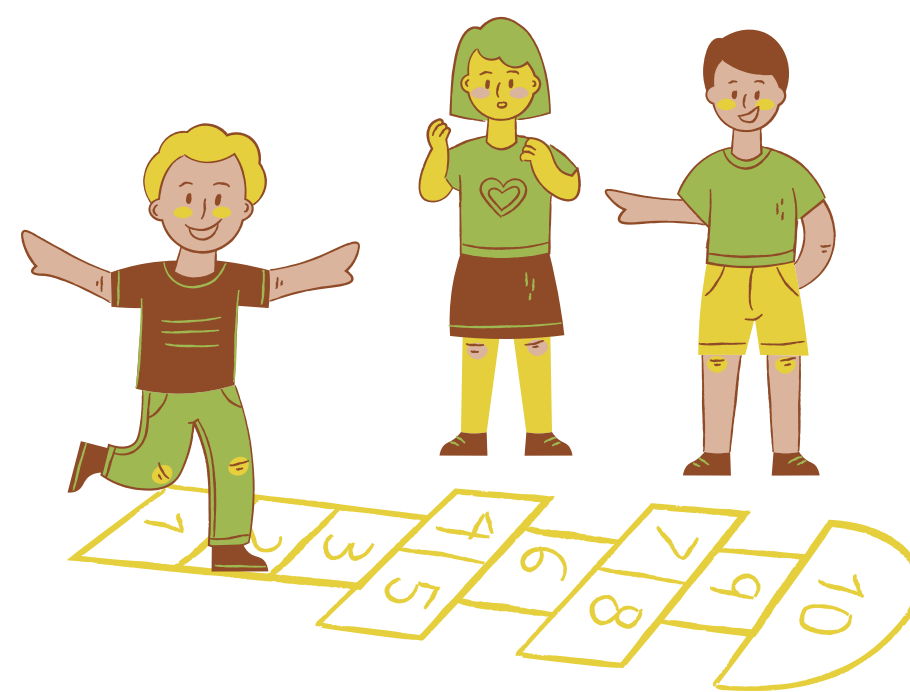
Igartubeiti es un caserío con una máquina en su interior llamada lagar, el cual es el corazón del caserío y que cuando late produce zumo de manzana. Después de conocer esta peculiar maquinaria del caserío, haremos y degustaremos nuestro zumo de manzana a ritmo de kirikoketa.



- **Visita: Hábitos rurales + Taller: Juegos y deportes rurales**

Conoceremos las diferentes costumbres que existían en el caserío, ¿sabíais qué muchos deportes y música de la cultura vasca tienen su origen en las labores del caserío?

¡Después practicaremos deportes rurales y jugaremos con los juegos de la época de nuestros abuelos y abuelas!



\*Para cualquier sugerencia que pueda realizarse en el aula antes y después de la visita escolar, no dude en ponerse en contacto con nosotros.

**¡NUEVO!**

## NUEVAS PROPUESTAS

2 horas

**Todos los años el grupo de educación de Igartubeiti diseña nuevos talleres que se pueden adecuar a diferentes niveles educativos.**

- **Visita: Habitantes del caserío + Taller: Elabora tu vela ecológica**

En el caserío vivían grandes familias, tres generaciones a la vez. Junto con ellos, en la cuadra, vivía el ganado, pero también había otros habitantes muy especiales en el caserío, de quienes obtenían miel y cera, sí, las abejas también vivían en el caserío. Reflexionaremos sobre la importancia de las abejas en el caserío y en el taller cada alumno creará su propia vela con cera ecológica y su soporte.



**¡NUEVO!**

## NUEVA PROPUESTA PARA GRUPOS GRANDES

3,5 horas

Últimamente cada vez más grupos numerosos de estudiantes quieren venir a conocer el Caserío Museo Igartubeiti, por lo que este curso ofreceremos una visita conjunta para poder gestionar estos grupos.

- **Visita: Un viaje a través del tiempo: el caserío, el puente de tren y el futuro**

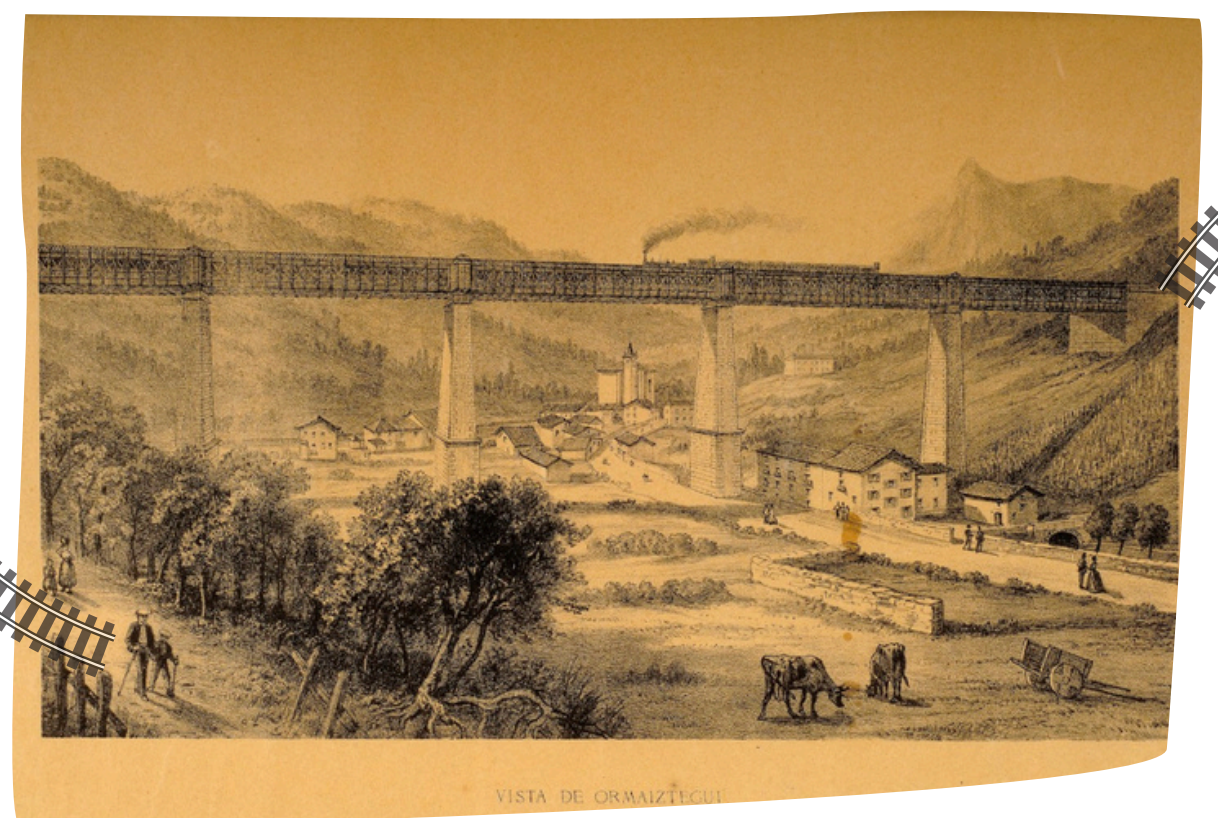
### La vida en el caserío + la transformación de la industrialización (Primaria-Secundaria)

En esta actividad conjunta, el alumnado realizará un viaje desde el pasado hasta el futuro, conectando el Caserío Museo Igartubeiti y el Viaducto de Ormaiztegi. El grupo se dividirá en dos espacios para ofrecer una experiencia más cercana y dinámica.

En Igartubeiti, los y las estudiantes conocerán cómo era la vida en el caserío: cómo vivían, qué medios de transporte utilizaban, qué trabajos realizaban y qué importancia tenía la producción de sidra en los caseríos lagar. Además, pondrán en práctica el proceso elaborando su propio zumo de manzana al pisar las manzanas.

Después se trasladarán a Ormaiztegi, donde conocerán el impacto de la industrialización del siglo XIX visitando el viaducto de Ormaiztegi. Comprenderán los cambios que el desarrollo del transporte y la tecnología provocó en las formas de vida, dando el salto de una sociedad rural tradicional a un mundo industrializado.

Para finalizar la visita, mediante una actividad dinámica, el alumnado reflexionará sobre la evolución del transporte e imaginará cómo será el transporte del futuro, futuro.



I·M CASERÍO MUSEO  
IGARTUBEITI  
BASERRI MUSEOA

Z·M MUSEO  
ZUMALAKARREGI  
MUSEOA

# BACHILLER Y CICLOS SUPERIORES

## El caserío, una forma de vida

- **Visita dinamizada**

1,5 horas

La visita dinamizada consiste en la reflexión de diferentes temáticas relacionadas con el caserío, la sostenibilidad, la historia, la cultura, el entorno, las costumbres, la mitología, el patrimonio material e inmaterial , ¿servirán para afrontar los retos actuales?

### ITINERARIO CONJUNTO

2,5 horas

#### Un viaje a nuestro pasado

**Caserío Museo Igartubeiti y Museo Zumalakarregi. Bono conjunto.**

**Recomendado a:** Educación secundaria, Bachillerato y Educación de personas adultas.

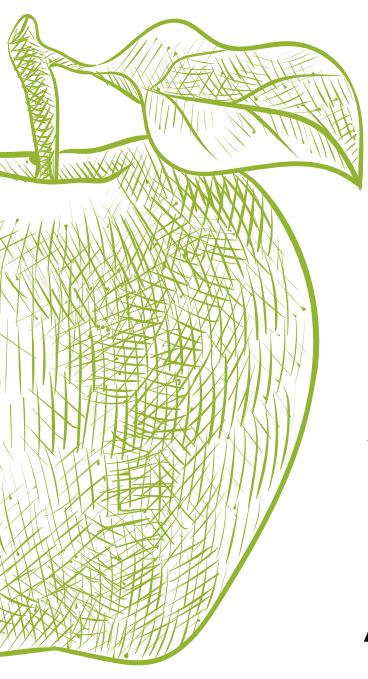
**Objetivos específicos:** Conocer la evolución de la cultura vasca desde el siglo XVI al XIX.

**Competencias:** Comprensión de la realidad social, actual e histórica.

**Descripción:** A través de la visita guiada a estos dos museos se pretende hacer un recorrido por la historia del País Vasco desde el siglo XVI hasta el siglo XIX.

\*Para cualquier sugerencia que pueda realizarse en el aula antes y después de la visita escolar, no dude en ponerse en contacto con nosotros.





## EL LAGAR EN MARCHA, EL CORAZÓN DEL CASERÍO

**“SEMANA DE LA SIDRA, EN OCTUBRE” del 7 al 17**

**Área de aplicación:** Arquitectura de madera, elaboración de la sidra, la tecnología de palanca, tipo de fuerzas.

### **Objetivos específicos:**

- Dar a conocer el funcionamiento del lagar: Montaje y desmontaje de la viga.
- Reflexionar en torno a la tecnología como respuesta de la necesidad humana.
- Conocer la vinculación entre el caserío y el mar desde los siglos XVI en adelante. (Recursos naturales, la sidra como provisión de los balleneros, etc.).
- Conocimiento crítico de la evolución social e histórica.

### **Descripción:**

En octubre, el lagar de Igartubeiti se pone en marcha. Es la mejor ocasión para conocer la elaboración de sidra de forma tradicional. Una experiencia sensorial única donde sentir el olor de la manzana, el aroma del primer mosto y ser testigo de una actividad cotidiana de hace siglos.

\*Para cualquier sugerencia que pueda realizarse en el aula antes y después de la visita escolar, no dude en ponerse en contacto con nosotros.



Caserío Museo Igartubeiti

EDUCACIÓN INFANTIL  
"El caserío de Martintxo"

Visita sensorial + taller de galletas

Visita sensorial + taller  
¡SagarTxotx!

**NOVEDAD:**

- Habitantes del caserío + elabora tu vela ecológica
- Visita conjunta para grupos grandes

EDUCACIÓN PRIMARIA  
"¡Vive el caserío!"

El caserío y la huerta + Galletas ecológicas

Los oficios del caserío + ¡A tejer!

Hábitos rurales + Juegos y deportes rurales

Latidos del lagar + ¡SagarTxotx!

Entorno del caserío + Natur.art

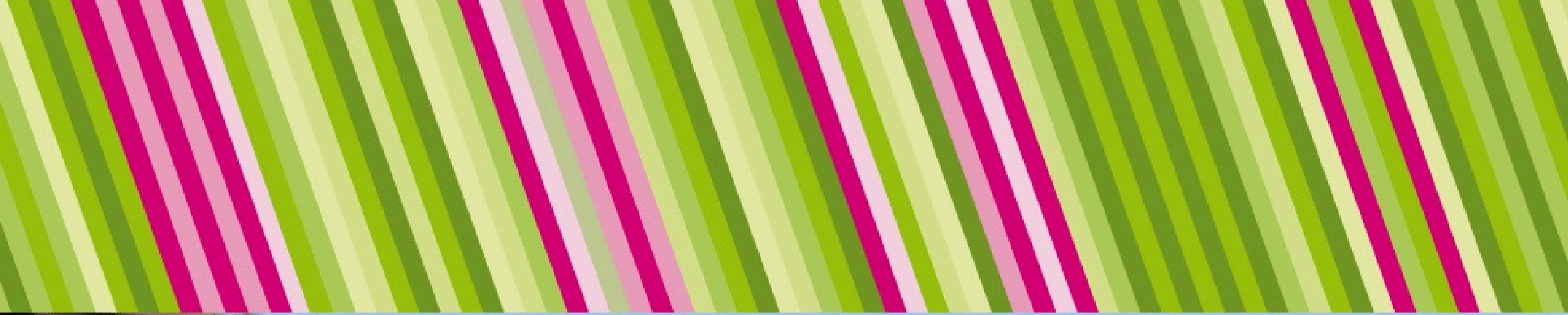
EDUCACIÓN SECUNDARIA  
"El lagar, los latidos del caserío"

Latidos del lagar + ¡SagarTxotx!

Hábitos rurales + Juegos y deportes rurales

**BACHILLER Y CICLOS SUPERIORES:**  
"El caserío, una forma de vida"  
Visita dinamizada o Visita conjunta





## **IGARTUBEITI BASERRI MUSEOA**

Ezkio bidea, z/g - 20709 (Ezkio-Itsaso)

+34 943 72 29 78 - [igartubeiti@gipuzkoa.eus](mailto:igartubeiti@gipuzkoa.eus)

[www.igartubeitibaserria.eus](http://www.igartubeitibaserria.eus)

